




PLAN DE MASSE

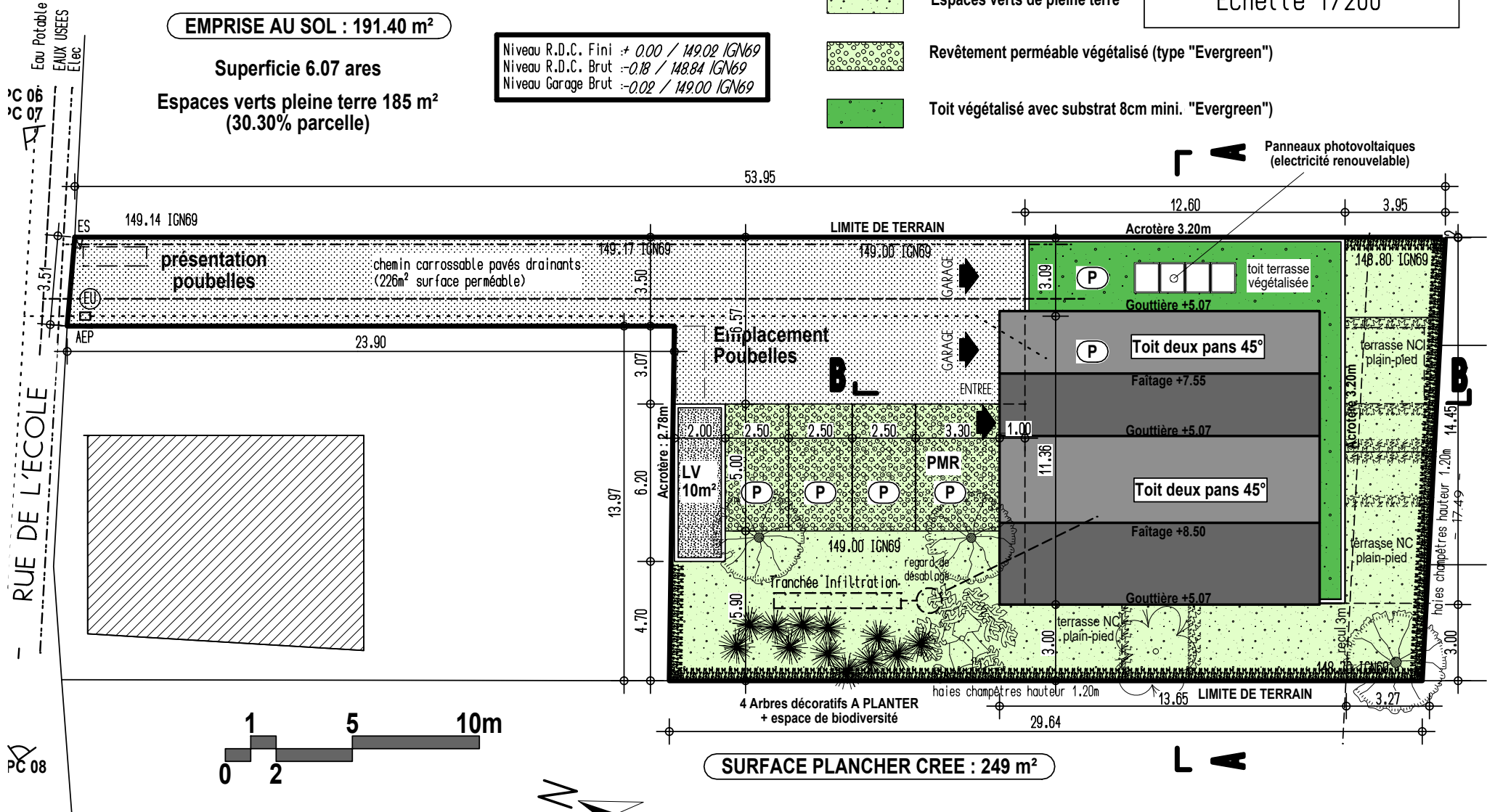
Echelle 1/200°

EMPRISE AU SOL : 191.40 m²

Superficie 6.07 ares
Espaces verts pleine terre 185 m²
(30.30% parcelle)

Niveau R.D.C. Fini : ± 0.00 / 149.02 IGN69
 Niveau R.D.C. Brut : -0.18 / 148.84 IGN69
 Niveau Garage Brut : -0.02 / 149.00 IGN69

-  Espaces verts de pleine terre
-  Revêtement perméable végétalisé (type "Evergreen")
-  Toit végétalisé avec substrat 8cm mini. "Evergreen"





LIMITE DE TERRAIN

SURFACE PLANCHER CREE : 249 m²

Lot 1

Communs

Lot 2

Garage

Lot 3

Aire ext. Poubelles

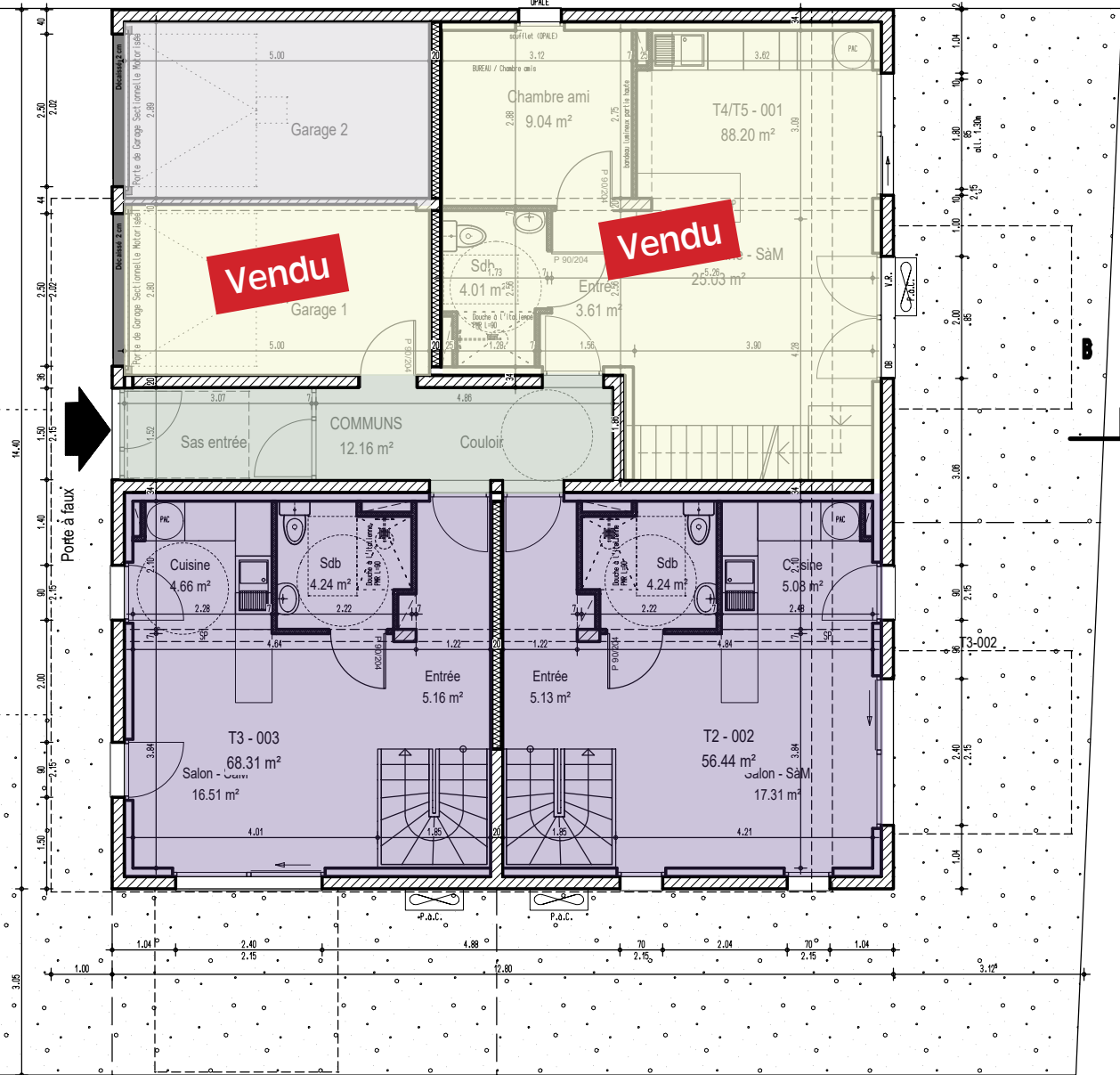
Vendu

Vendu

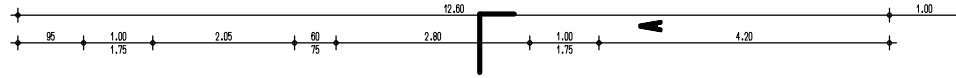
Vendu

Porte à faux

Surface habitable		
COMMUNS	12.16 m ²	12.16 m ²
T3-002		
Cuisine	5.08 m ²	
Entrée	5.13 m ²	
Salon - SaM	17.31 m ²	
Sdb	4.24 m ²	31.76 m ²
T3-003		
Cuisine	4.66 m ²	
Entrée	5.16 m ²	
Salon - SaM	16.51 m ²	
Sdb	4.24 m ²	30.57 m ²
T4-001		
Chambre ami	9.04 m ²	
Entrée	3.61 m ²	
Salon - cuisine	25.03 m ²	
Sdb	4.01 m ²	41.69 m ²



LIMITE DE TERRAIN



5
Projet rue de l'Ecole - Holtzheim
Vue en Plan: ETAGE
Echelle 1/75'

LIMITE DE TERRAIN

Lot 1

Communs

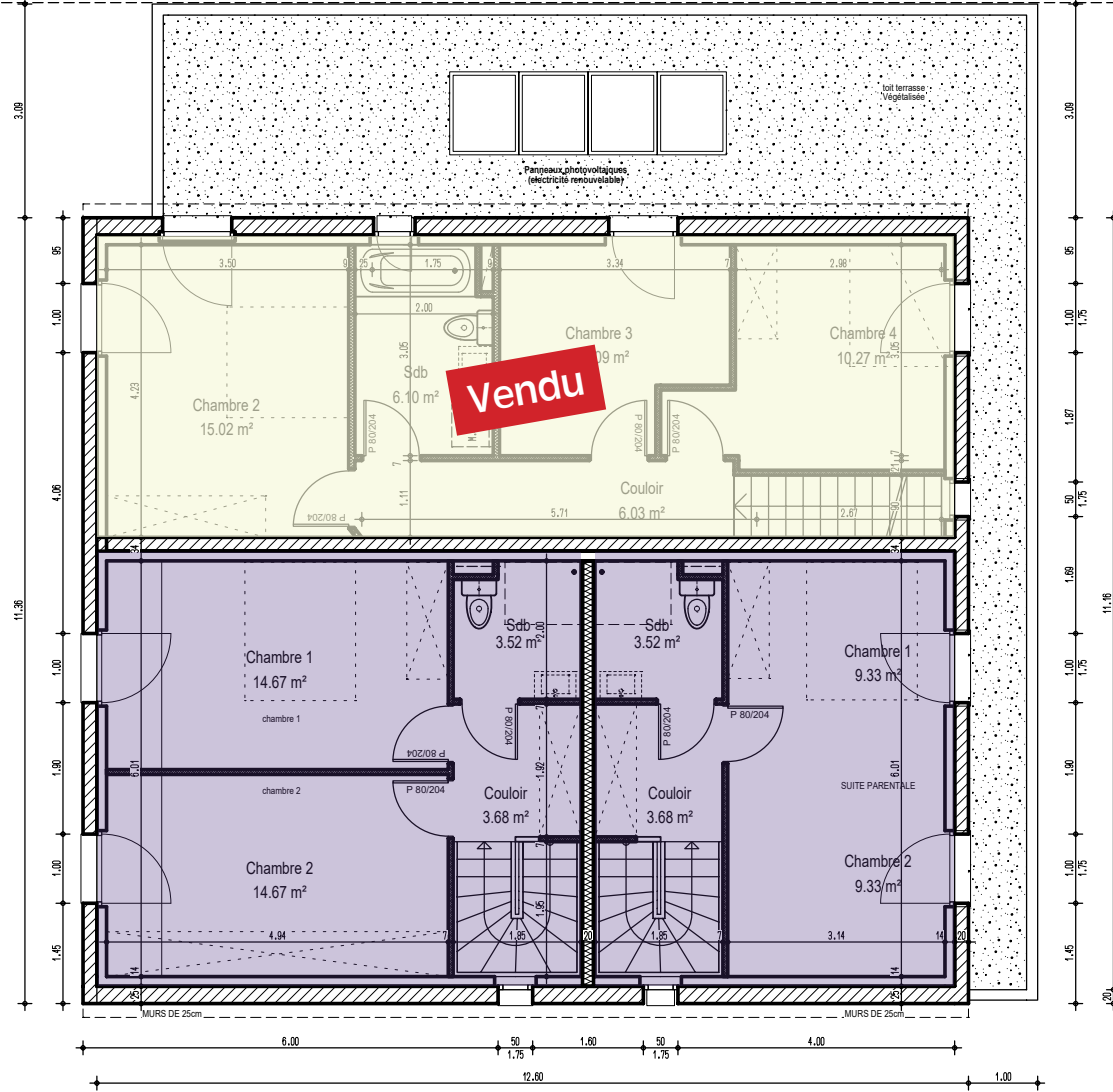
Lot 2

Garage

Lot 3



T4-001



3.08

0.95

1.00

1.67

1.75

1.98

1.00

1.75

1.90

1.00

1.75

1.45

1.00

11.36

11.16

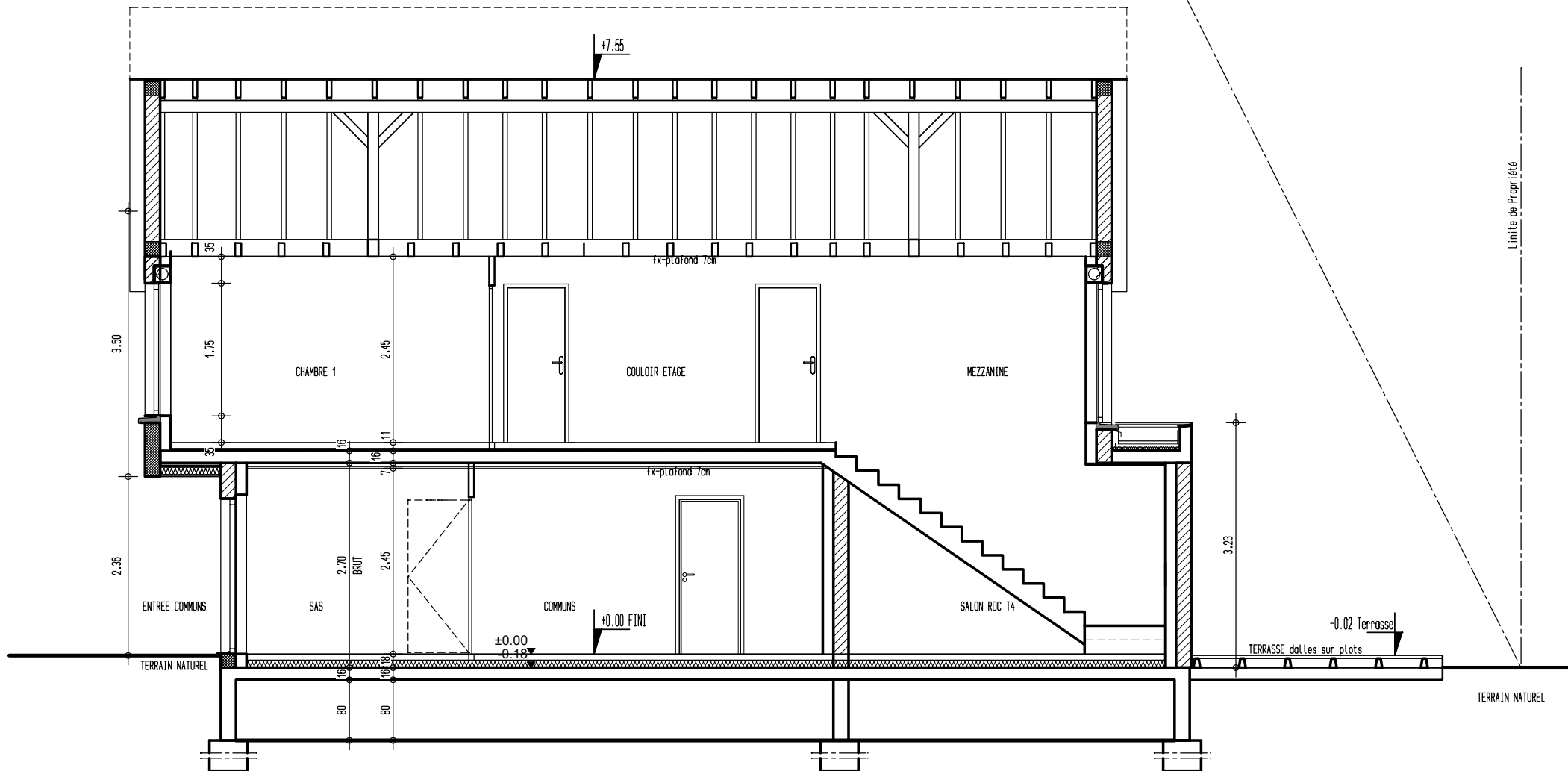
12.80

Surface habitable		
T3-002		
Chambre 1	9.33 m ²	
Chambre 2	9.33 m ²	
Couloir	3.68 m ²	
Sdb	3.53 m ²	25.87 m ²
T3-003		
Chambre 1	14.67 m ²	
Chambre 2	14.67 m ²	
Couloir	3.68 m ²	
Sdb	3.53 m ²	36.55 m ²
T4-001		
Chambre 2	15.02 m ²	
Chambre 3	9.09 m ²	
Chambre 4	10.27 m ²	
Couloir	6.03 m ²	
Sdb	6.10 m ²	46.51 m ²

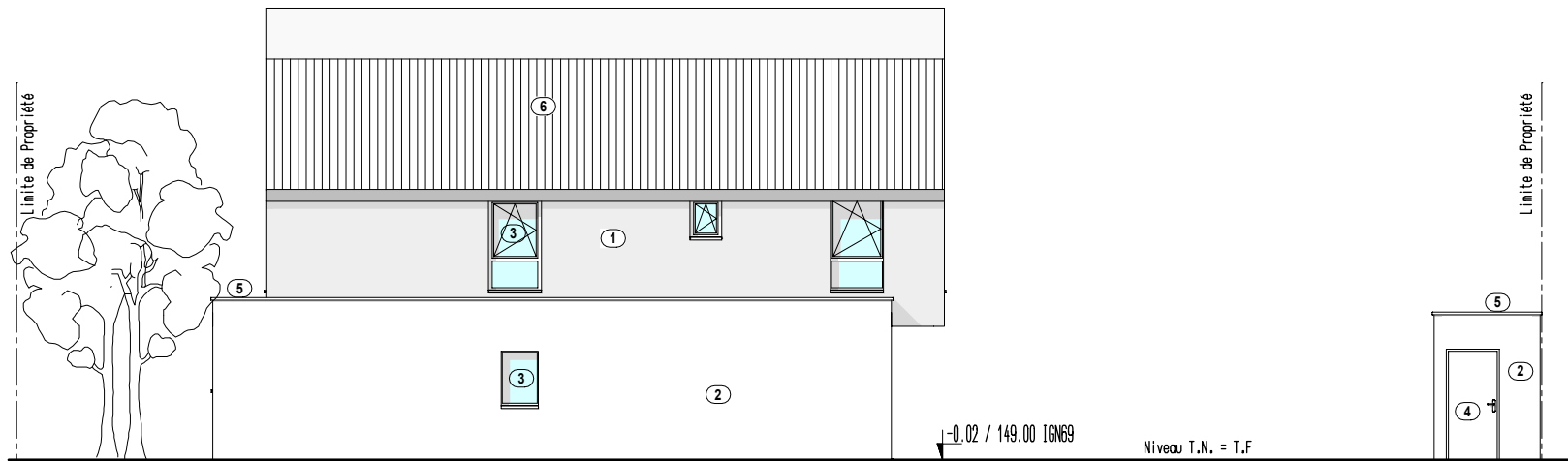
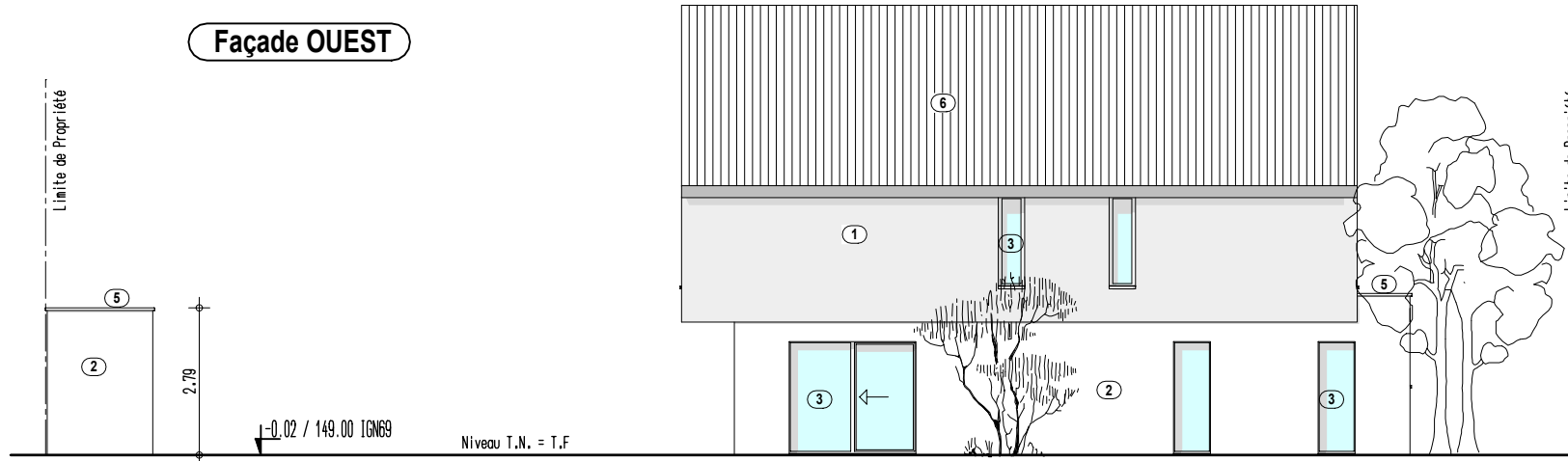
LIMITE DE TERRAIN



Projet rue de l'Ecole - Holtzheim
 Vue en Coupe suivant B-B
 Echelle 1/50°



Façade OUEST

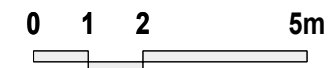


Façade EST

Légende Matériaux:

- ① Enduit de façade partie supérieure teinte "Gris moyen"
- ② Enduit de façade partie inférieure teinte "Blanc cassé"
- ③ Menuiseries extérieures + VR teinte Anthracite Ral 7016
- ④ Portes entrée et garage teinte Anthracite Ral 7016
- ⑤ Couvertines aluminium laqué teinte Anthracite Ral 7016
- ⑥ Toit tuiles type "Perspective" teinte Anthracite

NOTA : Accès garage, entrée, remblais et tous les aménagements extérieurs seront à la charge exclusive du Maître d'Ouvrage





Façade SUD

LOCAL VELOS



Façade NORD

NOTA : Accès garage, entrée, remblais et tous les aménagements extérieurs seront à la charge exclusive du Maître d'Ouvrage

Légende Matériaux:

- ① Enduit de façade partie supérieure teinte "Gris moyen"
- ② Enduit de façade partie inférieure teinte "Blanc cassé"
- ③ Menuiseries extérieures + VR teinte Anthracite Ral 7016
- ④ Portes entrée et garage teinte Anthracite Ral 7016
- ⑤ Couvertines aluminium laqué teinte Anthracite Ral 7016
- ⑥ Toit tuiles type "Perspective" teinte Anthracite

