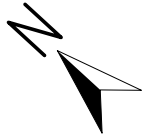


PLAN DE MASSE

Echelle 1/200°

NOTA : Le projet étant soumis aux contraintes du PPRI par risque d'inondation, le niveau fini RDC doit être à environ 80cm du T.N.
Les normes d'accessibilité ne pourront pas être appliquées sur les deux logements individuels



Panneaux photovoltaïques
(électricité renouvelable)

Niveau R.D.C. Brut : -0.18 / 149.02 IGN69
Niveau R.D.C. Fini : +0.00 / 149.20 IGN69

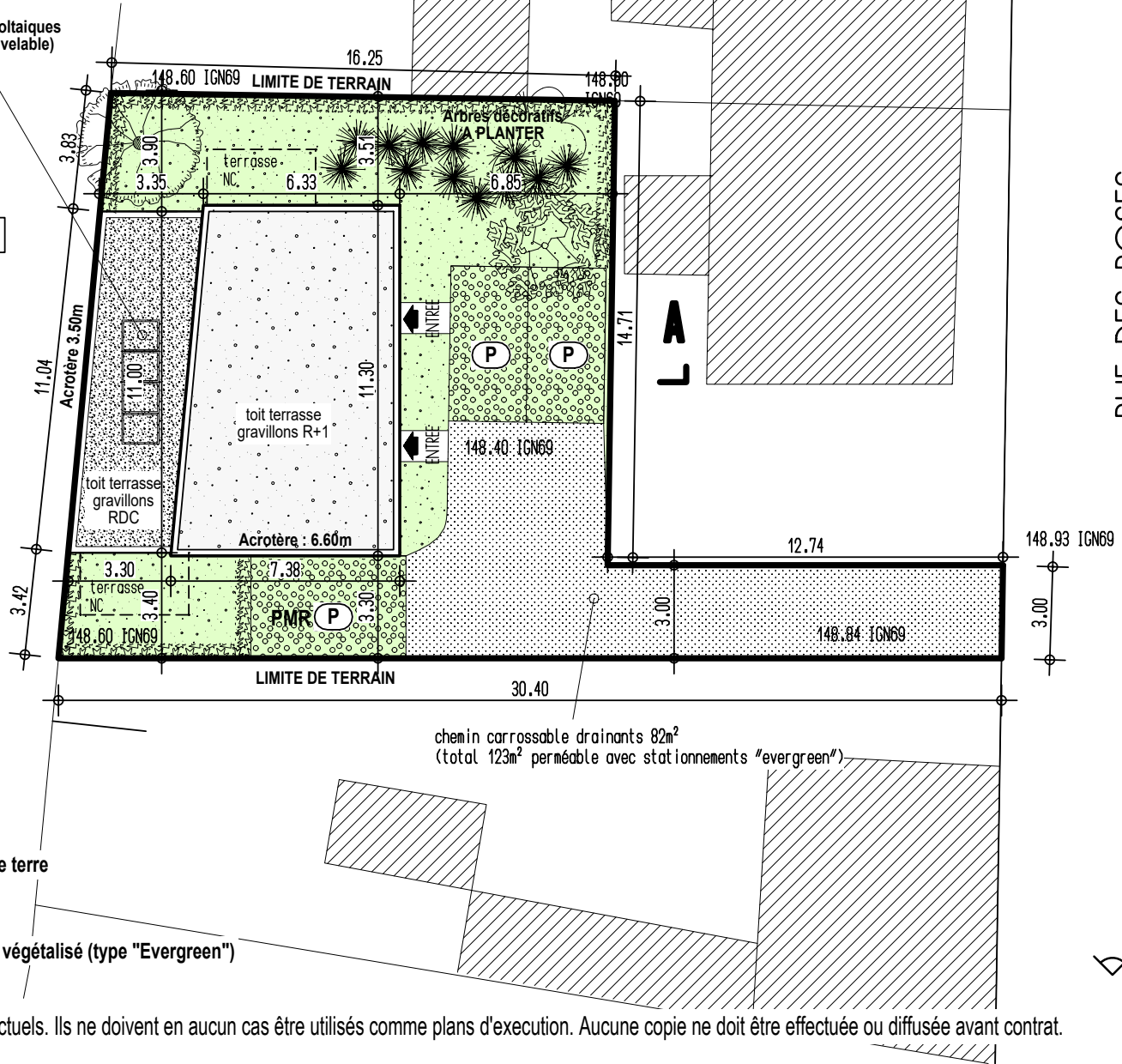
Niveau PPRI RDC fini : +149.20 IGN69

A
L

EMPRISE AU SOL : 103 m²

Parcelle 523 Superficie 3.48 ares

Jaces verts pleine terre 113m² (32.4%)

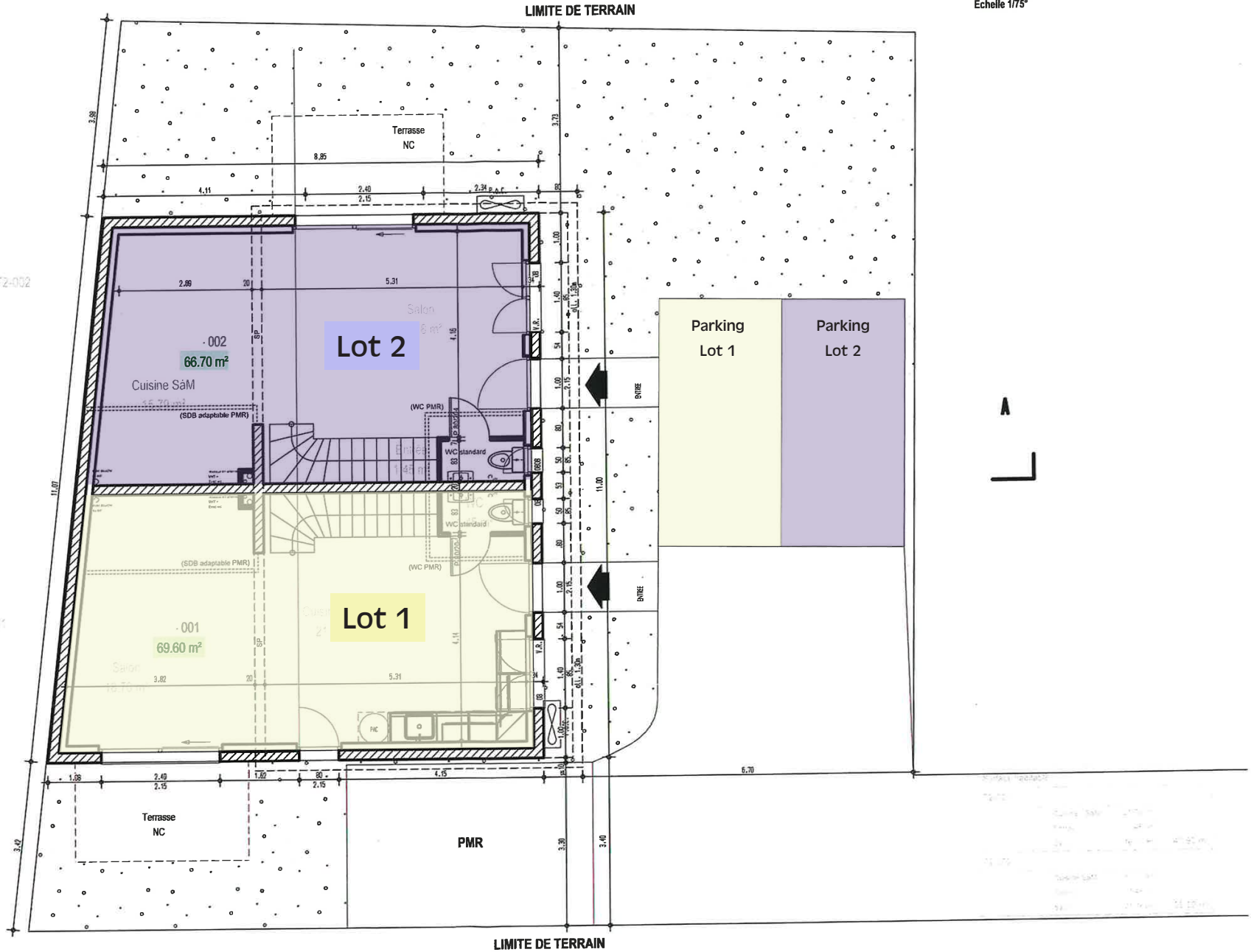


RUE DES ROSES

PC 06
PC 07

PC 08

NB : Les plans et images ne sont pas contractuels. Ils ne doivent en aucun cas être utilisés comme plans d'exécution. Aucune copie ne doit être effectuée ou diffusée avant contrat.



LIMITE DE TERRAIN

PMR

Lot 1

Lot 2

Parking Lot 1

Parking Lot 2

Terrasse NC

Terrasse NC

Salon

Cuisine

WC standard

WC standard

(WC PMR)

(WC PMR)

(SDB adaptable PMR)

(SDB adaptable PMR)

T2-002

T2-001

A

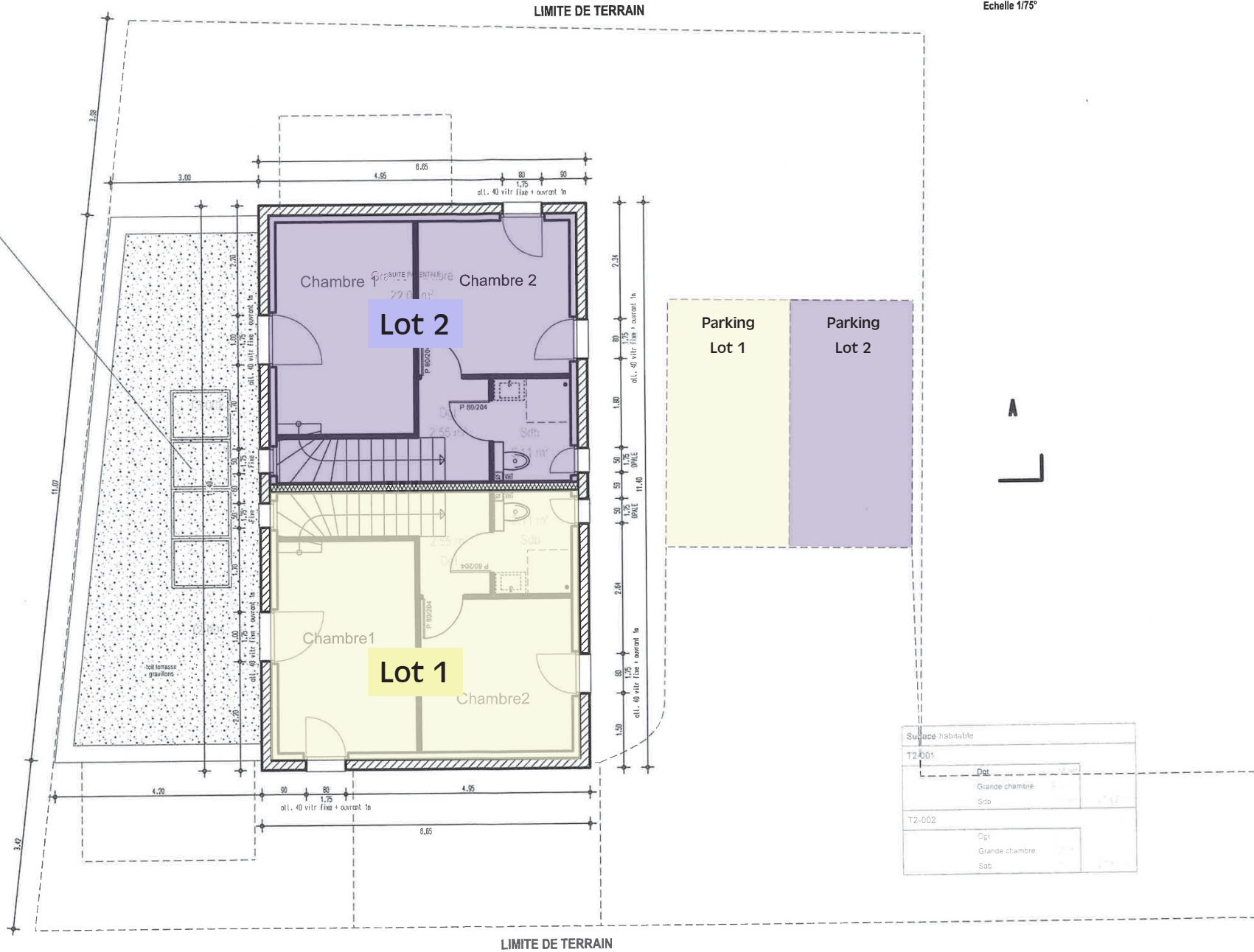
A

ENTREE

ENTREE

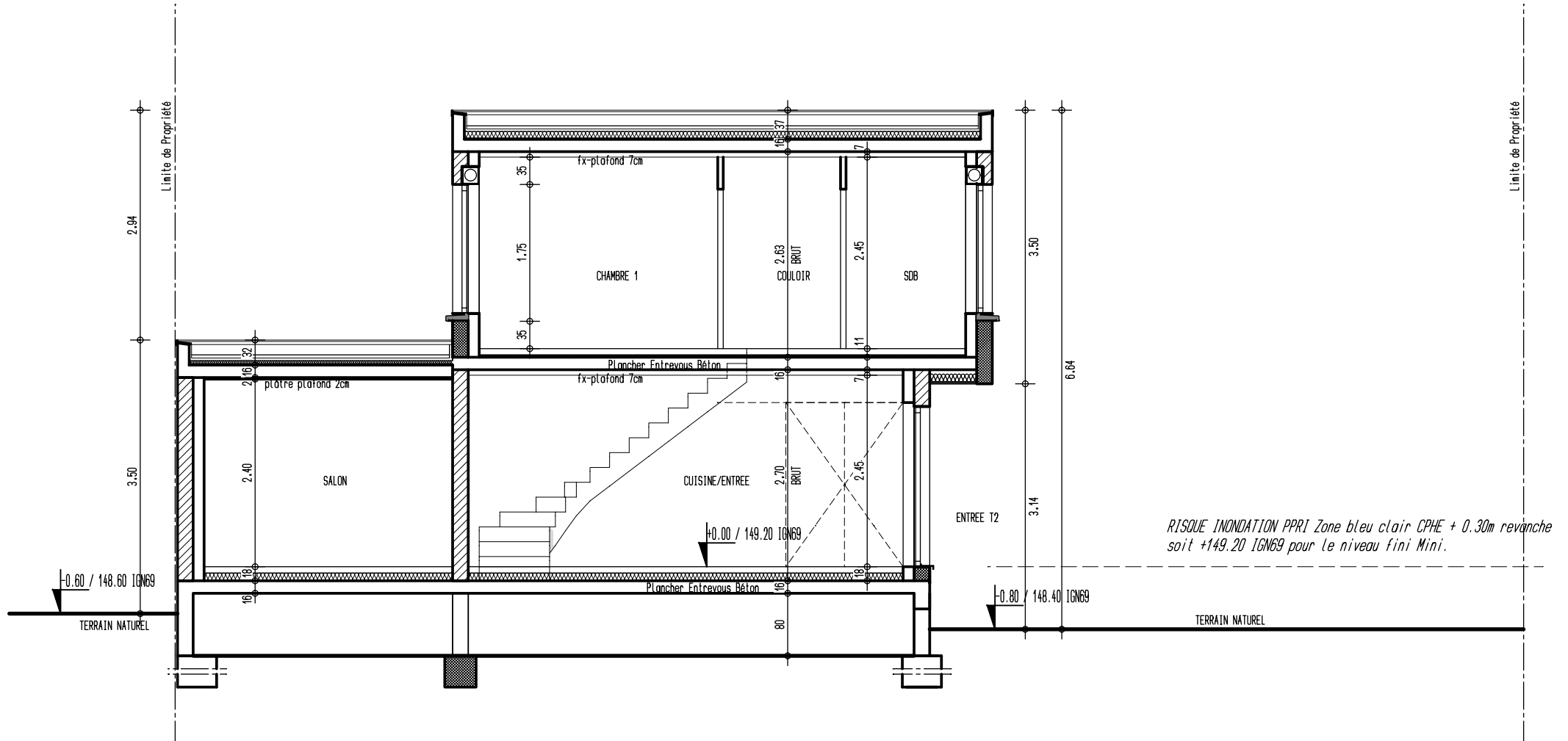


Panneaux photovoltaïques
 (électricité renouvelable)



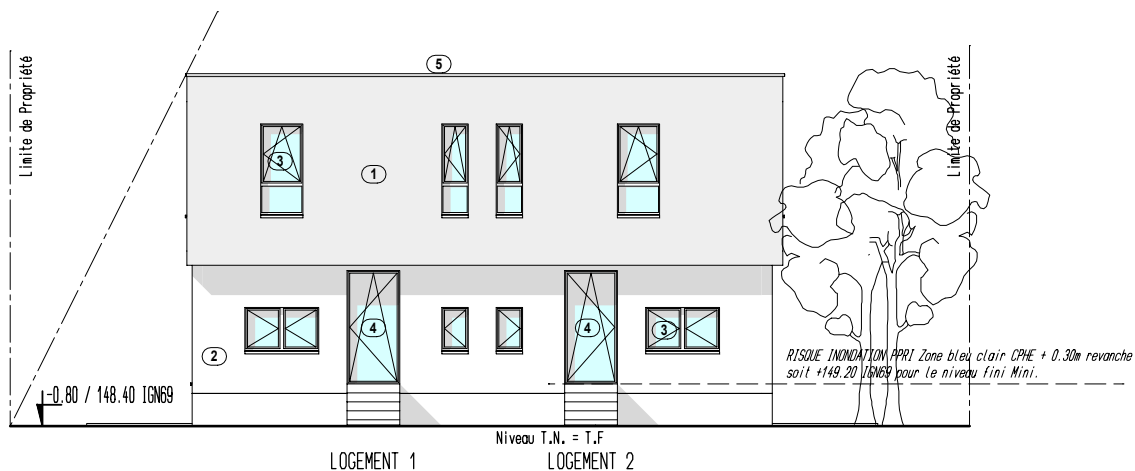
Surface habitable	
T2-001	
Dgt	12,00
Grande chambre	7,00
Sdb	2,75
T2-002	
Dgt	12,00
Grande chambre	7,00
Sdb	2,75

6 Projet rue des Roses - Holtzheim
 Vue en Coupe suivant A-A
 Echelle 1/50°

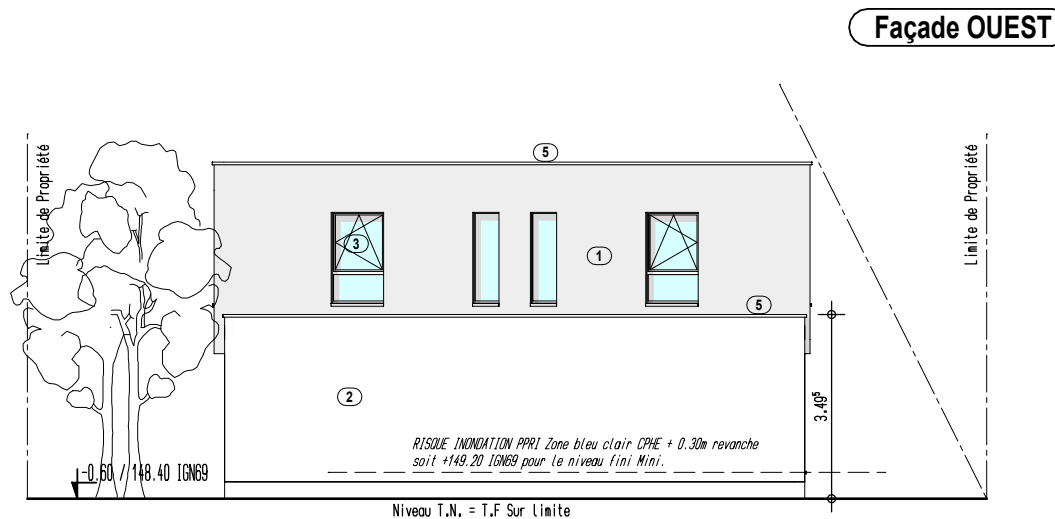


*RISQUE INONDATION PPRI Zone bleu clair CPHE + 0.30m revanche
 soit +149.20 IGN69 pour le niveau fini Mini.*

NOTA : Le projet étant soumis aux contraintes du PPRI par risque d'inondation, le niveau fini RDC doit être à environ 80cm du T.N.
 Les normes d'accessibilité ne pourront pas être appliquées sur les deux logements individuels.



Façade EST



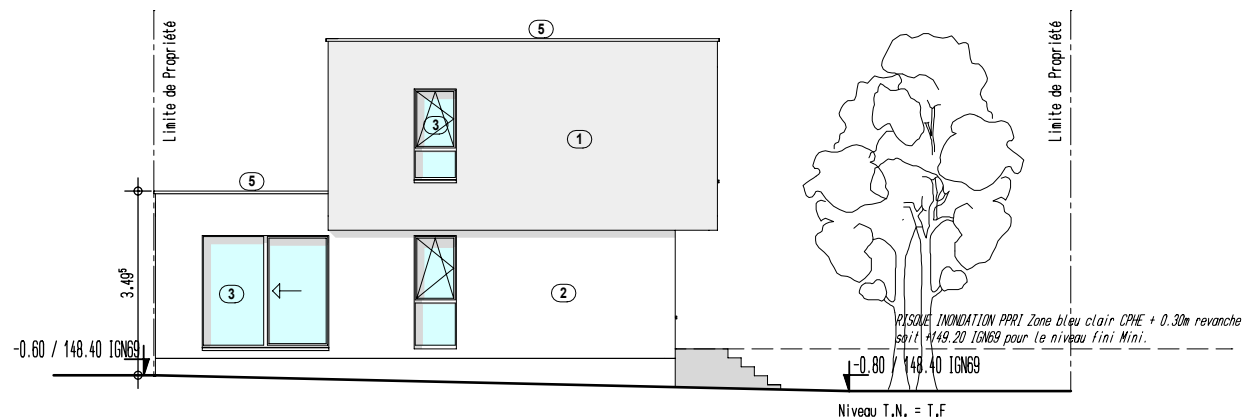
Façade OUEST

NOTA : Accès garage, entrée, remblais et tous les aménagements extérieurs seront à la charge exclusive du Maître d'Ouvrage

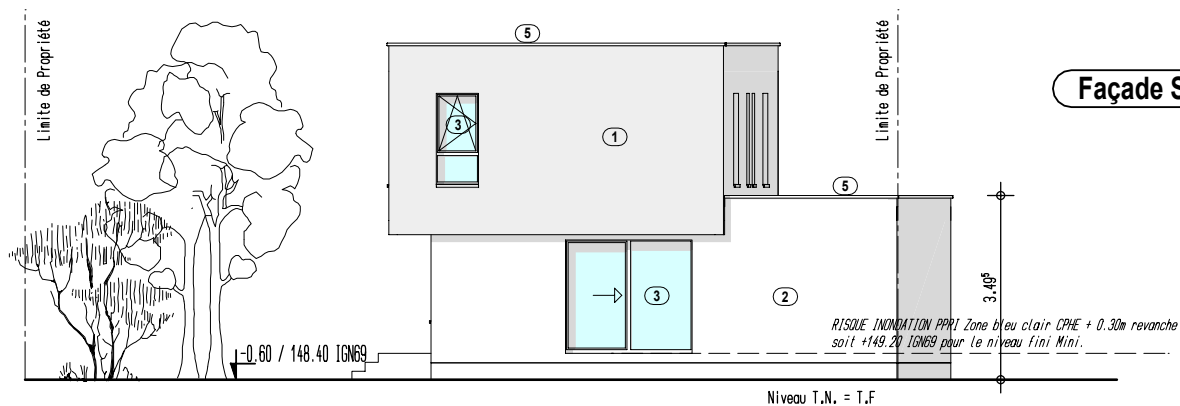
Légende Matériaux:

- ① Enduit de façade partie supérieure teinte "Gris moyen"
- ② Enduit de façade partie inférieure teinte "Blanc cassé"
- ③ Menuiseries extérieures + VR teinte Anthracite Ral 7016

Façade NORD



Façade SUD



NOTA : Accès garage, entrée, remblais et tous les aménagements extérieurs seront à la charge exclusive du Maître d'Ouvrage

Légende Matériaux:

- (1) Enduit de façade partie supérieure teinte "Gris moyen"
- (2) Enduit de façade partie inférieure teinte "Blanc cassé"
- (3) Menuiseries extérieures + VR teinte Anthracite Ral 7016